

BEKANTMACHUNG

über die Aufstellung des Bebauungsplanes Nr. 35 „Gewerbegebiet Wulsbüttel“, Ortschaft Wulsbüttel/Hoopes der Gemeinde Hagen im Bremischen

1. Bekanntmachung des Aufstellungsbeschlusses gemäß § 2 Abs. 1 Baugesetzbuch

Der Verwaltungsausschuss der Gemeinde Hagen im Bremischen hat in seiner Sitzung am 16.12.2021 die Aufstellung des Bebauungsplanes Nr. 35 'Gewerbegebiet Wulsbüttel', der Ortschaften Wulsbüttel und Hoopes beschlossen.

Die Gemeinde Hagen im Bremischen möchte durch die Aufstellung des Bebauungsplanes die planungsrechtlichen Voraussetzungen für eine entsprechende Erweiterung der ansässigen Betriebe schaffen.

Der Geltungsbereich des Bebauungsplanes Nr. 35 'Gewerbegebiet Wulsbüttel', mit einer Größe von ca. 22,3 ha, erstreckt sich östlich der Ortschaft Wulsbüttel. Westlich des Plangebietes verläuft die Landesstraße 135. Das Plangebiet umfasst die Gemarkung Wulsbüttel, Flur 2, Flurstück 554/127 und 128/1 sowie die Gemarkung Hoopes, Flur 1, Flurstück 222/5, 6/5, 8/5 und 7/4.

Die räumliche Lage sowie die Abgrenzung des Plangebietes sind in der nachfolgenden Übersicht dargestellt.

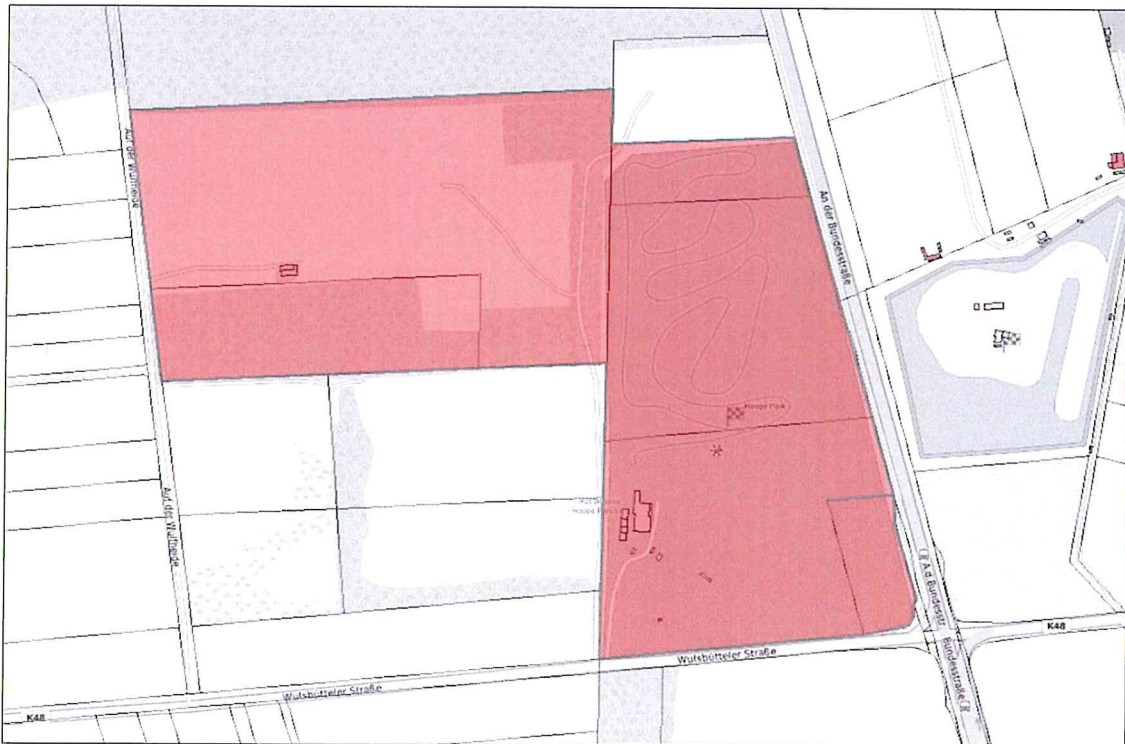


Abb. 1: Räumliche Lage des Plangebietes 

Hagen im Bremischen, 04.02.2022

Gemeinde Hagen im Bremischen




Andreas Wittenberg
Der Bürgermeister